

# *Feinst Agglomeration*

## *Fine agglomeration*



### Agglomeration - aus klein wird groß

Der POLO FAG verändert das Anlagerungs- und Bindungsverhalten von Partikeln, Fremdülen und schädigt Bakterien. Mit Hilfe der induktiven Hochspannung agglomerieren Partikel und lassen sich bis um Faktor 10 vergrößern. Fremdöltröpfchen setzen sich schneller an der Oberfläche ab. Dem KSS wird nichts zugesetzt oder entzogen, außer die Prozessschadstoffe.

### Agglomeration - from small becomes large

The POLO FAG changes the attachment and bonding behavior of particles, foreign oils and damages bacteria. The inductive high voltage agglomerates particles and can be increased by a factor of 10. Foreign oil droplets settle faster on the surface. Nothing is added or removed to the KSS, except the process harmful substances.

Höhere Reinheit  
Higher purity

Prozessstabil  
Process stability

Kostensenkend  
Cost-cutting



# Feinst Agglomeration FAG

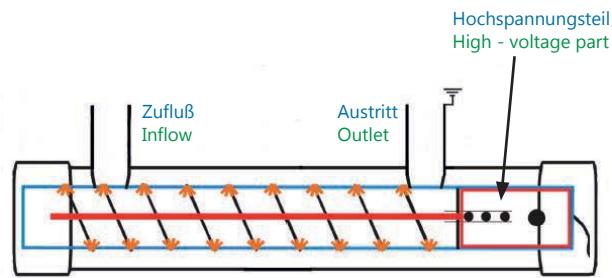
## Fine agglomeration FAG

### Wirkungsoptimierung von Filtersystemen und Ölabscheidern

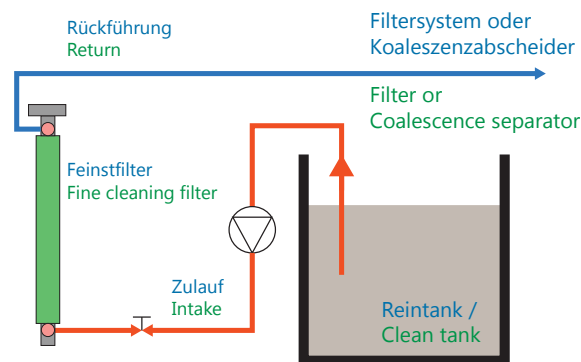
In Flüssigkeiten haben (fast) alle Inhaltsstoffe (Ionen, Moleküle, Partikel etc.) eine eigene oder aufgezwungene Ladung. Daher sind sie prinzipiell durch äußere, elektrophysikalische Einflüsse manipulierbar. Im Hochspannungsmodul wird eine elektrische Gleichspannung erzeugt und die Inhaltsstoffe manipuliert.

### Optimization of efficiency of filter systems and oil separators

In liquids, almost all ingredients (ions, molecules, particles, etc.) have their own or imposed charge. Therefore, they can be manipulated in principle by external, electrophysical influences. In the high-voltage module an electrical DC voltage is generated and the ingredients are manipulated.



Magnetabscheider ohne FAG  
Magnetic separator without FAG

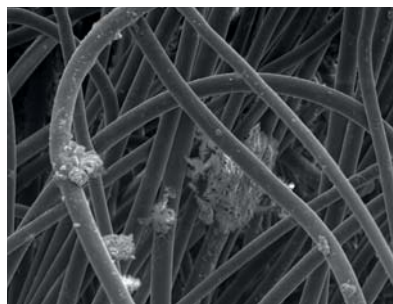


Magnetabscheider mit FAG  
Magnetic separator with FAG

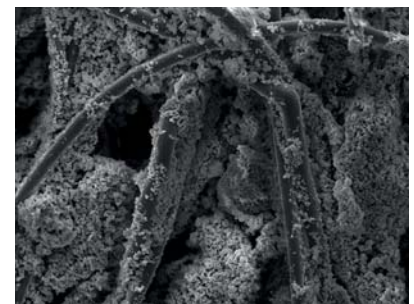


Information und weitere Maße:  
Information and more dimensions:

<http://www.polo-filter.com/Produkte-KSS-Pflege-Geraete-Feinst-Agglomeration.html>



Ohne FAG / Without FAG



Mit FAG / With FAG

Die Fotos zeigen teilweise Zusatzausstattungen.  
Some of the photos show additional equipment.

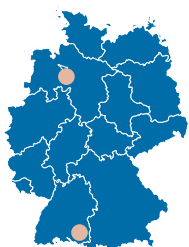
Technische Änderungen, die dem Fortschrittdienen, vorbehalten.  
Technical changes in the course of development reserved.

Standardmaße	Standard sizes	FAG - 40	FAG - 100	FAG - 200	FAG - 300	FAG - 600	FAG - 1000
Länge (mm)	Length (mm)	600	1200	1200	1200	1200	1200
Leistungsaufnahme (Watt/h)*	Power consumption (watt/h)*	≤ 30	≤ 60	≤ 75	≤ 90	≤ 150	≤ 225
Durchfluss (l/min)*	Throughput (l/min)*	40	100	200	300	600	1000
Anschlussdimension**	Connection dimension**	3/4"	1"	2"	2"	3"	4"
Gewicht ca. (kg)	Weight approx. (kg)	10	20	30	40	50	60
Versorgungsspannung	Supply voltage	3 ~ 220 V 50 Hz / 3 ~ 240 V 60 Hz					

\* Alle Angaben sind Anhaltswerte. Die spezifische Leistung kann in Abhängigkeit von dem zu behandelnden Medium und dessen Belastung abweichen.  
\* All data are indicative. The specific power may vary depending on the medium to be treated and its load.

\*\* Gewinde, Normflansche oder Kupplungen möglich. Diese werden separat auf Wunsch gegen Mehrpreis geliefert.  
Werden höhere Durchflussleistungen benötigt, so können Systeme parallel betrieben werden. Preise auf Anfrage.

\*\* Threads, standard flanges or couplings. These are delivered separately at extra cost.  
If higher flow rates are required, systems can be operated in parallel. Price on request.



## POLO Filter-Technik · Service

POLO Filter-Technik Bremen GmbH  
In den Ellern 6 · 28832 Achim  
Tel. +49 (0) 421 23802-0  
info@polo-filter.com

POLO Service GmbH  
Goethestraße 36 · 88214 Ravensburg  
Tel. +49 (0) 0751 36 60 26 8-0  
info@polo-service.de

Unsere Gebietsvertretungen im In- und Ausland finden Sie auf der Internetseite  
Art.No I101131 · iStock olgaaltunina, AVvector, nicharos

POFL-33/0



QR-Code  
einscannen  
und mehr  
erfahren.

[www.polo-filter.com](http://www.polo-filter.com)